

2022年2月22日

マックスバリュ関東株式会社

買物体験型スーパーマーケット3号店！ マックスバリュ津田山店リニューアルオープンのお知らせ

マックスバリュ関東株式会社（以下、当社）は、「マックスバリュ津田山店（以下、津田山店）」の大規模活性化を実施し、2022年3月2日（水）午前9時にリニューアルオープンいたします。

津田山店は2003年10月の開店以来、地域の皆さまに愛されてまいりましたが、この度、昨年7月「買物体験型スーパーマーケット2号店」としてオープンした「マックスバリュ東習志野店」（千葉県習志野市）に引き続き、「**買物体験型スーパーマーケット3号店**」として、新しい店舗に生まれ変わります。



※画像はイメージです

◆店舗概要

店名	マックスバリュ津田山店
開店日	2003年10月11日
所在地	神奈川県川崎市高津区下作延5丁目20番1号
電話	044-850-1071
店長	高橋 剛一（たかはし たけかず）
営業時間	7:00～25:00
売場面積	2,056㎡
取扱品目	農産、水産、畜産、サービスデリ、ベーカリー、デイリー、グロッサリー、ノンフーズ
駐車台数	84台
駐輪台数	105台
年商目標	22億円
従業員数	正社員 15名、パート・アルバイト70名（8時間換算）
主要商圈	1次商圈 29,529世帯（0～1km圏）、2次商圈 60,232世帯（0～2km圏）

わたしたちがめざす「買物体験型スーパーマーケット」は買物に来て下さったお客さまが、①滞在時間を楽しむスーパーマーケット ②お客さまの五感を刺激するスーパーマーケット ③お客さま好みのスーパーマーケット ④買物以外の目的をもてるスーパーマーケット の4つを実現するものです。

① 滞在時間を楽しむスーパーマーケット

ご来店いただいた際に「お買物の楽しさ」「食のよろこび」を存分に感じていただくために、「おいしいを試せる」「会話を楽しむ」をキーワードとした取り組みを実施いたします。

・対面売場を新設し、従業員がお客さまとの会話を通じて自慢の商品をご紹介

お野菜・果物売場では地元農家から朝採れの新鮮な旬の野菜、産地や品種にこだわった旬の果物を、お魚売場ではお客さまと会話を交わしながら楽しく選べる対面販売を実施し、漁港直送の鮮魚や貝類をご紹介いたします。



※画像はイメージです

・試食を充実し、お客さまに商品の特徴や料理方法をお知らせ

試食を通じて旬の食材のおいしさ、特徴をご案内。素材の良さを引き出す調理提案もいたします。お客さまとの積極的な会話を通じお客さまが「おいしいを試せる」「食事のシーンをイメージできる時間を創出いたします。

② お客さまの五感を刺激するスーパーマーケット

味覚のみならず、目で見て、香りを感じて、音を聞いて、出来立てアツアツに触れて、「おいしさ」、「鮮度の良さ」、「選ぶ楽しさ」を感じる取り組みを実施いたします。

・鮮度にこだわった生鮮素材

お野菜・果物売場では地元生産者さまからの新鮮な旬の野菜に加え、湘南野菜や当社独自のルートで集荷した種類豊富で新鮮なお野菜や果物を、お魚売場では小田原港直送の他、相模湾などから新鮮なお魚を、店頭にご用意いたします。また小田原漁港からは毎週火曜日に朝獲鮮魚を直送致します。

・鮮度抜群の生鮮素材を店内で加工・調理した「こだわり惣菜」

鮮魚「魚季」売場ではネタとシャリにこだわった鮮魚鮓に加え、旬魚を中心としたおいしい惣菜を、お惣菜売場では、旬の野菜や拘りのお肉を店内で加工・調理し、出来立てアツアツの美味しいお惣菜として提供し、お客さまの楽しい食卓を演出いたします。



※画像はイメージです

・お惣菜コーナーを強化、「ライブ感」と「選ぶ楽しさ」

目の前で調理している様子をお届けするとともに、種類豊富ななかお選びいただける楽しい売場を提供いたします。

※「炭火焼き鳥」「手作り玉子焼」「窯焼きピザ」等をご提供

③ お客さま好みのスーパーマーケット

お客さまがご自身のご都合に合わせてご利用いただけるサービスをご用意します。

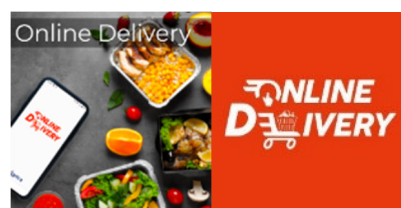
i) デリバリーサービスを充実

・「Online Delivery (オンラインデリバリー)」

お店で取り扱う商品をオンラインでご注文いただき、ご自宅や配送エリア内のご指定の場所で商品をお受け取りいただけるサービスです。パソコンやスマートフォンから「いつでも、どこでも、簡単に」お買い物いただけるサービスを導入いたします。

※「オンラインデリバリー」サービスでは、ミールキット、家電、

キッチンツール、ギフト商品などのインターネットショッピングもあわせてお楽しみいただけます



・「Uber Eats (ウーバーイーツ)」

Uber Eats Japan 合同会社が運営するフードデリバリープラットフォーム「Uber Eats」を活用したサービスを開始します。ご注文から30分程度(※)でお客さまが必要な商品をご自宅までお届けします。

※天候、その他の要因により、到着時間は変動いたしますのでご了承ください



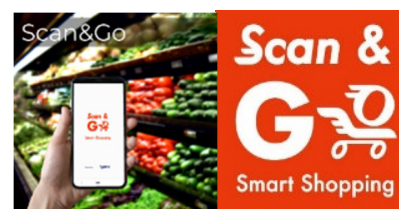
・「当日宅配 (コメット便)」

店内でお買い上げいただいた商品を、お荷物の量に関わらず一律110円/1回、サービスカウンターで受付後、約3時間以内にご自宅までお届けするサービスを導入しております。

ii) セルフチェックアウトの選択肢を拡大

・「Scan&Go (スキャンアンドゴー)」

お買物をしながらご自身のスマートフォンで商品をスキャンしたのち、レジに並ぶことなくスピーディーにお会計ができる「Scan&Go」を導入しております。



・「キャッシュレス専用フルセルフレジ」

コロナ下で高まっている非接触ニーズへの対応やレジでの混雑緩和への取り組みとして、フルセルフレジを10台(現金対応セルフレジ4台、キャッシュレス専用セルフレジ6台)に増台し、非接触対応の実現と混雑緩和によるストレスフリー化をすすめてまいります。

④ 買物以外の目的をもてるスーパーマーケット

地域のお客さまにとって、買物以外でもつい毎日来店したくなるような「楽しい」「居心地の良い」空間やデザイン、サービスを提供いたします。

- ・新コンセプトのイートイン「Cafe & Dine (カフェ・ダイニング)」
ドリップコーヒー、店内手作りスイーツ、ミニストップのソフトクリーム等を販売し、すべてのお客さまにゆっくりくつろいでいただける空間を提供いたします。また、イートインスペースとしてだけでなく、地域のイベントや発表の場としてご利用いただくことで、地域のお客さまの「つながり」を創出いたします。



※画像はイメージです

【アクセス】



JR 南武線津田山駅より徒歩 1 分、首都高速道路 用画 IC より車で約 15 分

【参考 当社の現在の店舗数】

千葉県 13 店舗、東京都 12 店舗、埼玉県 3 店舗、神奈川県 2 店舗、合計 30 店舗

【マスコミの皆さまへ】

休業期間が長かったため、オープン当日はお客さまの混雑が予想されます。

オープン当日に取材を希望される方は、下記まで事前にご連絡をお願い申し上げます。

【本件に関するお問い合わせ】

経営企画部 佐々 電話：03-6892-5801

以上